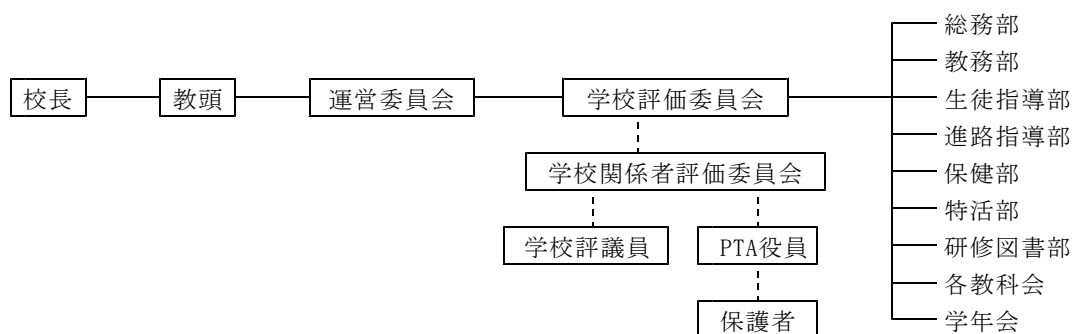


8 学校評価（経営管理上の問題点等を含む。）

(1) 学校評価のための組織

ア 組織図



(2) 学校評価の年間計画

月	学校評価委員会	職員	生徒	保護者
4	①本年度の経営方針の提示（校長） ②「本校の重点目標」設定 ③「目標達成のための計画」設定 ④「具体的な評価規準」設定	教育目標・評価規 準提示	教育目標提示 (分掌主任講話)	教育目標提示
5	上記の①～④に基づいて 「平成30年度学校評価一覧」 具体的なアンケートを作成 評価項目・アンケートの検討		重点目標提示(分 掌主任講話)	重点目標提示
6	学校関係者評価委員会開催			
7	学校評価アンケート実施 (中間評価)	学校評価アンケー ト実施 (中間評価)	学校評価アンケ ート実施 (中間評価)	
8	中間評価集計、計画の修正			
9	中間評価集計結果、計画の修正提示	中間評価集計結果、 計画の修正提示	重点目標提示(分 掌主任講話)	中間評価結果報 告
11	学校評価アンケート作成			
12	学校評価アンケート実施 (外部評価：保護者)	学校評価アンケー ト実施	学校評価アンケ ート実施	学校評価アンケ ート実施
1	評価アンケート分析・最終評価 (自己評価)			(保護者会) アンケート分析
2	学校関係者評価委員会開催 (①最終評価のまとめ)	アンケート結果・ 最終評価の提示	評価結果提示(分 掌主任講話)	結果公表
3	②次年度への課題及び「本校のあるべ き姿」の策定			